

Plastovent® CAP+ 190 mit 2 Klebekanten

Plastovent® CAP+ 190 mit 2 Klebekanten

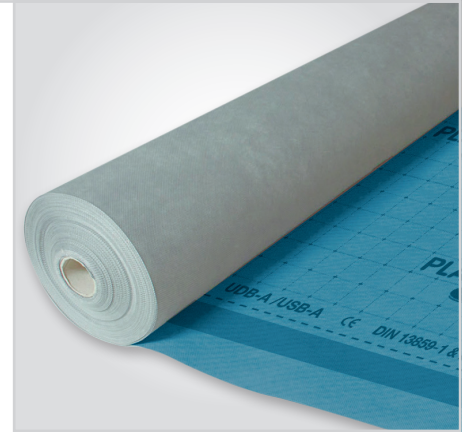
Art.-Nr.: 20415

DE 3-lagige hochdiffusionsoffene Unterdeck-, Unterspann- und Schalungsbahn mit 2 Klebekanten für eine winddichte Verklebung.

EN 3-layer, vapour permeable roof underlay with 2 self-adhesive strips for a windtight sealing.

Farbe/ colour	Temperaturbeständigkeit/ Temperature resistance	Breite in m/ width in m	m / Rolle/ m / role	m ² / Rolle/ m ² / role
blau + Raster blue + grid	-40° C bis +100° C	1,5	50	75

Eigenschaft/ characteristic	Prüfung/ test	Wert/ data
Flächengewicht/ Weight	EN 1849-2	190 g/m ² (±15 g/m ²)
Rollengewicht/ Roll weight	-	15 kg
UV-Beständigkeit (Monate)/ UV-Stability (month)	-	3
Widerstand gegen Schlagregen* Resistance to driving rain*	Tu-Berlin	✓



Technische Daten/ technical data

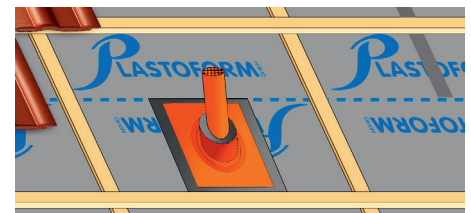


Plastoform GmbH | Herbert-Frank-Str. 20 | D-72178 Waldachtal
 LE-DoP 20415-100158-2021-02-26
 Diffusionsoffene Unterspann-Unterdeckbahn für Dach und Wand / Breathable membrane for pitch roof and wall
 EN 13859-1/ -2 | tbu 0799 1.1/26921/0644.0.1-2015 e
 Wesentliche Merkmale / Essential characteristics - LE/ Dop

Eigenschaft/ characteristic	Wert/ data
Wasserdichtheit/ Resistance to water penetration	Klasse W 1/ Class W 1
Wasserdampfdurchlässigkeit/ Watervapourpermeability	s _d = 0,02 m (+0,07/-0,01m)
Brandverhalten/ Reaction to fire	Klasse E/ Class E
Höchstzugkraft längs/ Tensile strength MD	350 N/50 mm (±30N/50 mm)
Höchstzugkraft quer/ Tensile strength CD	260 N/50 mm (±30N/50 mm)
Höchstzugkraftdehnung längs/ Elongation MD	55 % (±15 %)
Höchstzugkraftdehnung quer/ Elongation CD	70 % (±15 %)
Weiterreißwiderstand längs/ Tear resistance MD	180 N (±30 N)
Weiterreißwiderstand quer/ Tear resistance CD	210 N (±30 N)
Kaltbiegeverhalten/ Flexibility at low temperature	-40 °C

Nach Künstlicher Alterung/ After artificial ageing

Wasserdichtheit/ Resistance to water penetration	Klasse W 1/ Class W 1
Höchstzugkraft längs/ Tensile strength MD	324 N/50 mm (±30N/50 mm)
Höchstzugkraft quer/ Tensile strength CD	217 N/50 mm (±30N/50 mm)
Höchstzugkraftdehnung längs/ Elongation MD	≥ 65 %
Höchstzugkraftdehnung quer/ Elongation CD	≥ 65 %
Gefährliche Stoffe/ Hazardous substances	-
Freibewitterung	3 Monate
Freibewitterung als Behelfsdeckung	2 Wochen



UDB A

entspricht dem ZVDH
 Produktdatenblatt
 Unterdeckung gem.
 Tabelle 1 • geeignet
 für Behelfsdeckung
 Klasse UDB A

USB A

entspricht dem ZVDH
 Produktdatenblatt
 Unterdeckung gem.
 Tabelle 1 • geeignet
 für Behelfsdeckung
 Klasse USB A

Weitere technische Angaben/ Werte, Prüfungen auch gemäß EN siehe Datenblatt, Werte / Leistungen zu den wesentlichen Eigenschaften gemäß EN/ EAD siehe aktuelle Leistungserklärung. Die Werte können Toleranzen unterliegen. Ohne Angabe gilt die branchenübliche Toleranz gemäß Norm, Material und Eigenschaft. Sämtliche Angaben beruhen auf dem aktuellen Stand unserer technischen Erfahrungen zum Zeitpunkt der Erstellung. Es gelten unsere allgemeinen Verkaufs- und Lieferbedingungen.

Other, detailed levels, tests also in accordance with EN/ EAD in the current technical data sheet/ Declaration of performance. The values can be subject to tolerances. If not specified, the industry standard tolerance according to standard, material and property applies. All information is based on the current state of our technical experience at the time of creation. Apply our general terms of sale and delivery.

* Verarbeitungshinweise beachten | Respect installation guide

Plastovent® CAP+ 190 ist eine hochdiffusionsoffene Unterdeckbahn, die direkt auf Wärmedämmung oder Holzschalung verlegt werden kann. Die Naht- und Stoßausbildung kann je nach Anwendungsfall verklebt oder lose überlappend ausgeführt werden. Plastovent® CAP+ 190 wird in der Regel von unten beginnend mit ca. 10 cm Überdeckung (Überlappungsmarkierung-SK) direkt auf die Holzschalung bzw. parallel zur Traufe spannungsfrei und ohne Durchhang zwischen den Sparrenfeldern verlegt. Für ein optimales Verarbeitungsergebnis, müssen im Überlappungsbereich der Bahn die Klebekanten miteinander verklebt werden – die Verarbeitung erfolgt Kleber in Kleber. Die Fixierung der Unterdeckbahn erfolgt Zug um Zug mit Tacker und Konterlatte. Fixierungen in der Fläche sind zu überkleben/ abzudichten. Eine zusätzliche Abdichtung z.B. mit Nageldichtband* zwischen Konterlatte und Plastovent® CAP+ 190 wird empfohlen. Plastovent® CAP+ 190 ist verdeckt im Überdeckungsbereich zu befestigen. Bei Unterschreitung der Regeldachneigung ist die Zusatzmaßnahme gemäß den Fachregeln des Deutschen Dachdeckerhandwerks zu auszuführen. Über den First hinweg erfolgt die Verlegung der Unterdeckbahn mit einer Überlappung von 30 cm. Bei ungedämmten Spitzböden muss für ausreichende Belüftung gesorgt werden, Plastovent® CAP+ 190 sollte in diesem Fall nicht über den First gezogen werden. Die Behebung kleiner Beschädigungen und das Abkleben der Stoß- und Überdeckungsfugen müssen mit Plastoflex Outside Black oder Plasto-Dachbahnenkleber aus unserem Lieferprogramm erfolgen. Großflächige Beschädigungen an der Unterdeckbahn mit Originalfolienzuschnitten und Plastoflex Outside Black oder Plasto-Dachbahnenkleber ausbessern.

Plastovent® CAP+ 190 Unterdeckbahnen sind wasserabweisend ausgerüstet, dennoch kein Deckungsmaterial für den dauerhaften Außeneinsatz und sobald wie möglich einzudecken. Die Funktion als Behelfsdeckung ist im Rahmen der Vorgaben der TU-Berlin (ZVDH-PDB) gegeben und für den angegebenen Zeitraum bei einer Neigung von $\geq 14^\circ$ und bei Sicherstellung der Wind- und Wasserdichtigkeit mit Nahtverklebung (SK-Selbstklebekante wird empfohlen) und Perforationssicherung zu erstellen. Vor der Eindeckung wird eine Kontrolle der Befestigungen/ Verklebungen und der Bahnoberfläche auf evtl. entstandene Beschädigungen durch äußerliche Einflüsse empfohlen und wenn erforderlich, ist die Reparatur und entsprechende Nacharbeit vor der weiteren Verarbeitung auszuführen. Für eine ordnungsgemäße Funktion der Unterdeckbahn ist der gesamte Dachaufbau nach den z. Zt. geltenden nationalen Fachregeln, sowie nach den darin enthaltenen Merkblättern, herausgegeben vom Zentralverband des Deutschen Dachdeckerhandwerks e.V. Köln, auszuführen.

Lagerung: Plastovent® CAP+ 190 - Rollen dürfen bei Einlagerung über einen längeren Zeitraum weder direktem Sonnenlicht noch der Witterung ausgesetzt werden. Die Stapelung der Paletten übereinander ist zu vermeiden.

X = Standardanwendung O = Optionale Anwendung

Anwendung für:	Überlappung		Beschädigungen	Durchdringungen/ Durchnagelungen	Anschlüsse
	Längs	Quer/Stoß			
Plastovent CAP+ 190 2KK (20415)	X				
Plastoflex Outside Black 60/150 mm (20356/20297)	O	O	X	O	X
Nageldichtband* 50/60 mm (20302/20303)				X	O
Plasto-Dachbahnenkleber (30181)	O	X	X		X